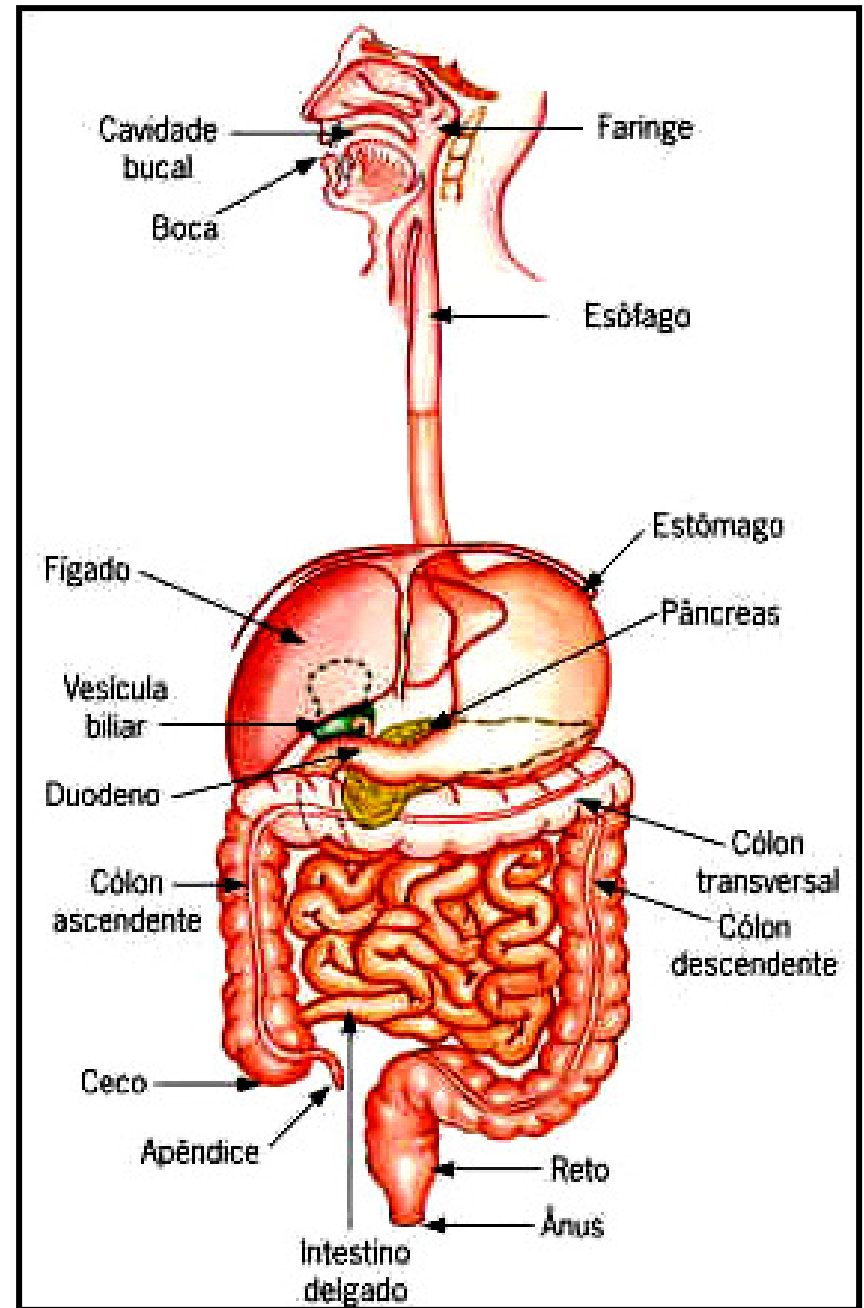


:: SISTEMA DIGESTÓRIO ::

CONSTITUIÇÃO:

- Cavidade oral
- Tubo digestório
 - Esôfago e estômago
 - Intestino delgado
 - Intestino grosso
- Glândulas anexas

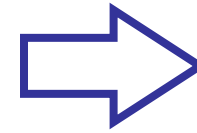


:: SISTEMA DIGESTÓRIO ::

FUNÇÕES:

1. Ingestão
2. Mastigação
3. Digestão
4. Absorção
5. Eliminação de resíduos

Diferentes
Funções

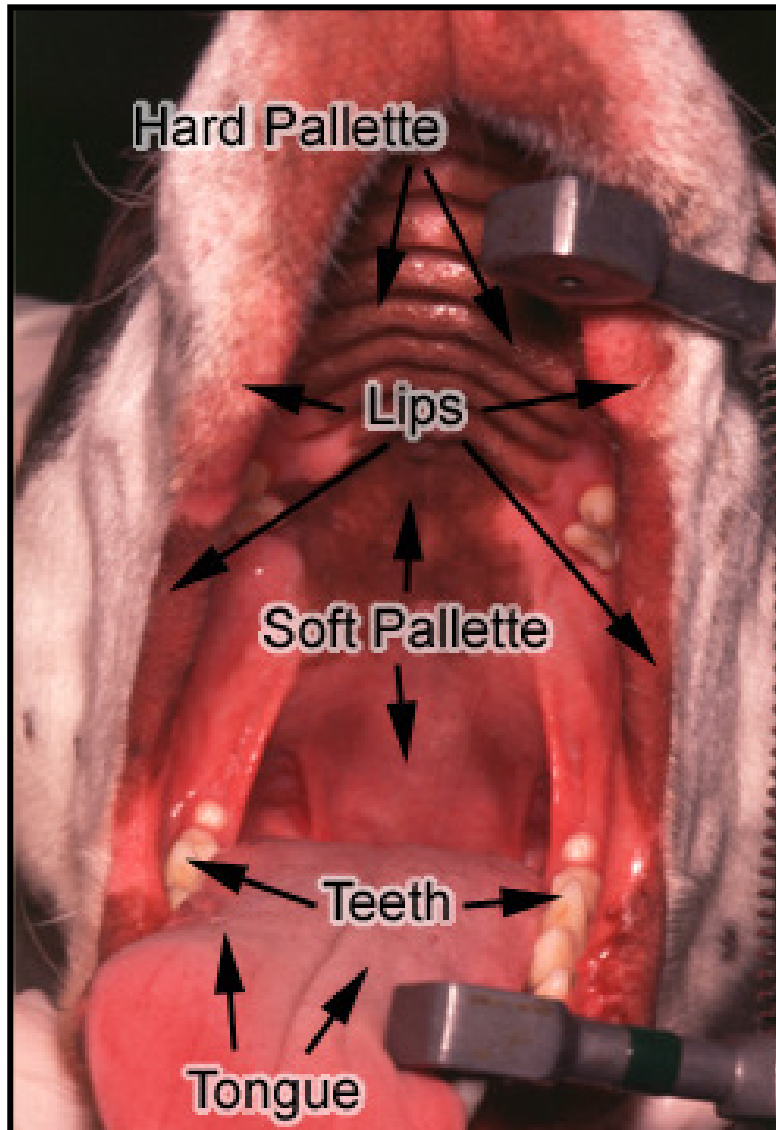


Alimentos

Estruturas
Modificada e
Especializadas

:: SISTEMA DIGESTÓRIO ::

CAVIDADE ORAL:



- *Lábios, bochechas, assoalho da boca e palato mole*
- *Gengiva e palato duro*
- *Língua*

:: SISTEMA DIGESTÓRIO ::

Mucosa:



MUCOSA



1. Epitélio

+

2. Lâmina Própria

:: SISTEMA DIGESTÓRIO ::

LÁBIOS:

- **Epitélio Estratificado Pavimentoso :**

Queratinizado → Não Queratinizado



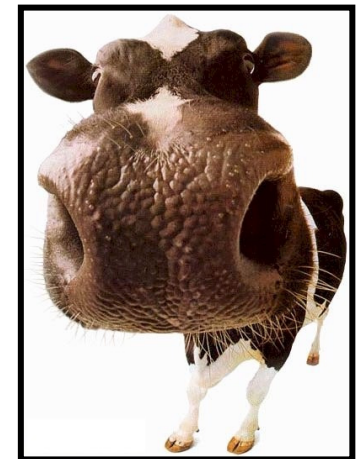
carnívoros



suínos



homem

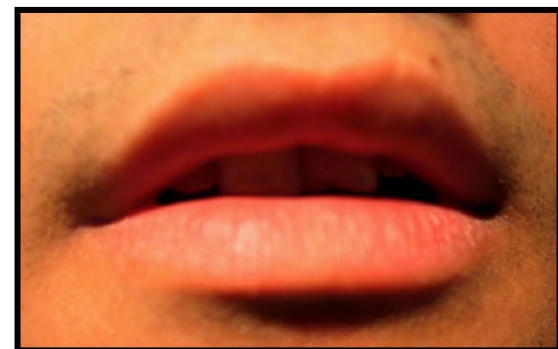
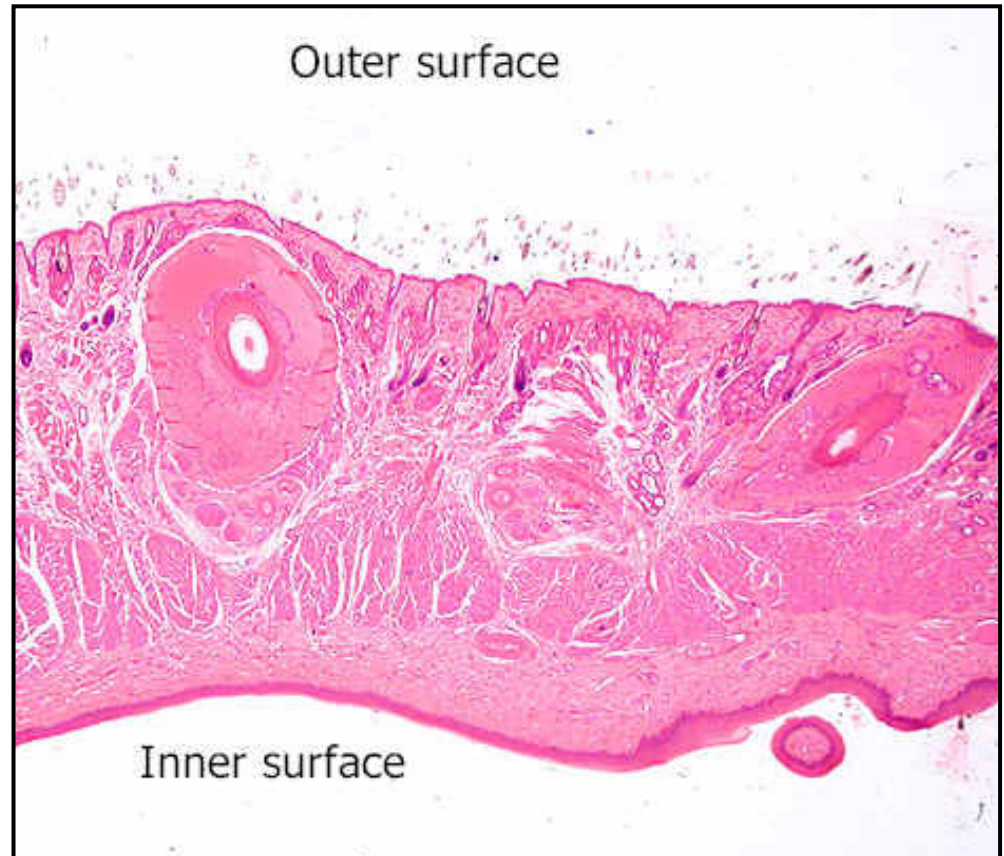
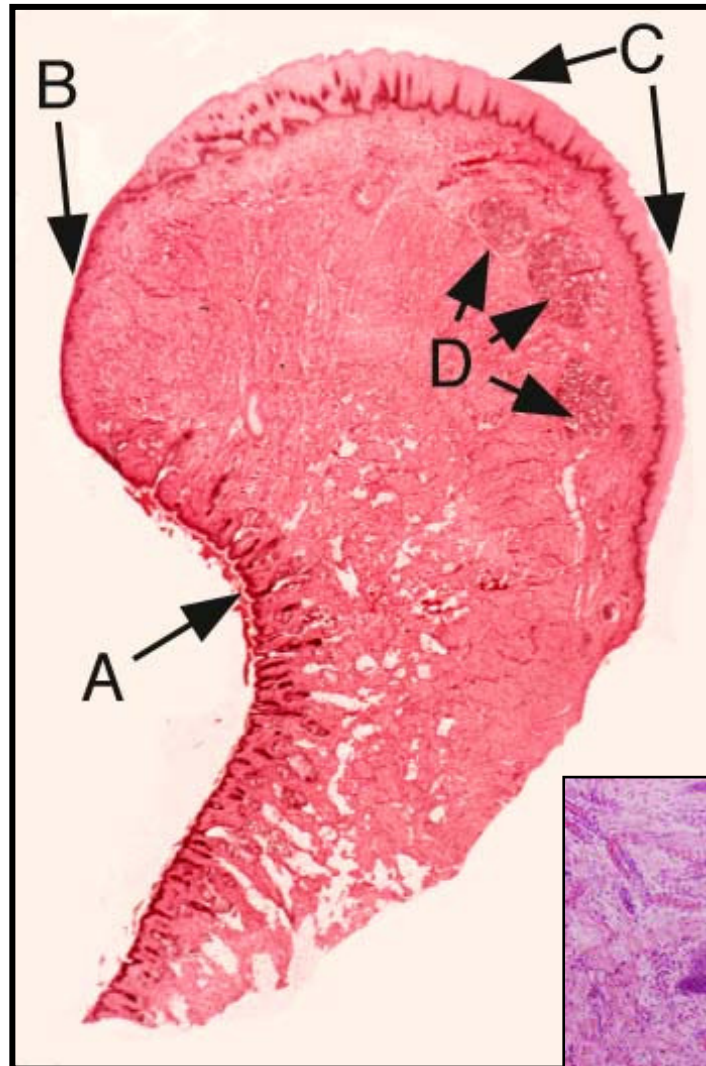


ruminantes

Queratinização → dependente da dieta

:: SISTEMA DIGESTÓRIO ::

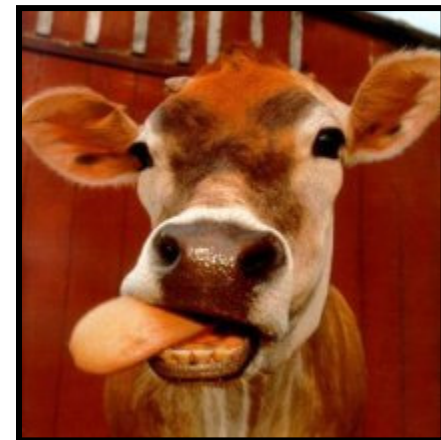
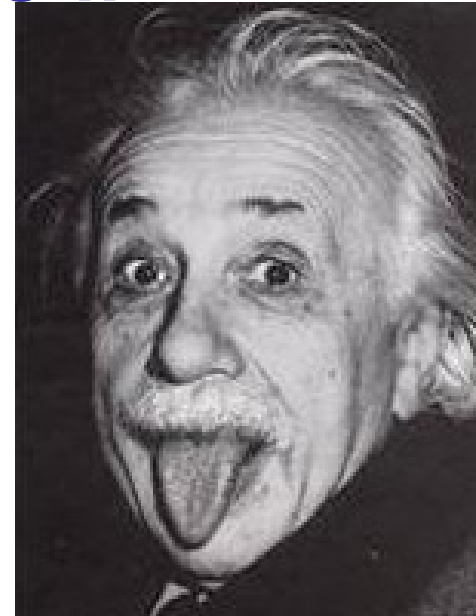
LÁBIOS:



:: SISTEMA DIGESTÓRIO ::

LÍNGUA:

- *Epitélio Estratificado Pavimentoso*
- *Músculos Intrínsecos*
- *Músculos Extrínsecos*
- *Papilas Linguais*



Mucosa Espessa

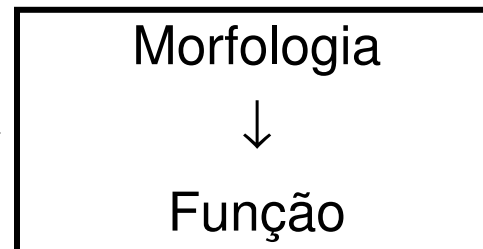
:: SISTEMA DIGESTÓRIO ::

LÍNGUA:

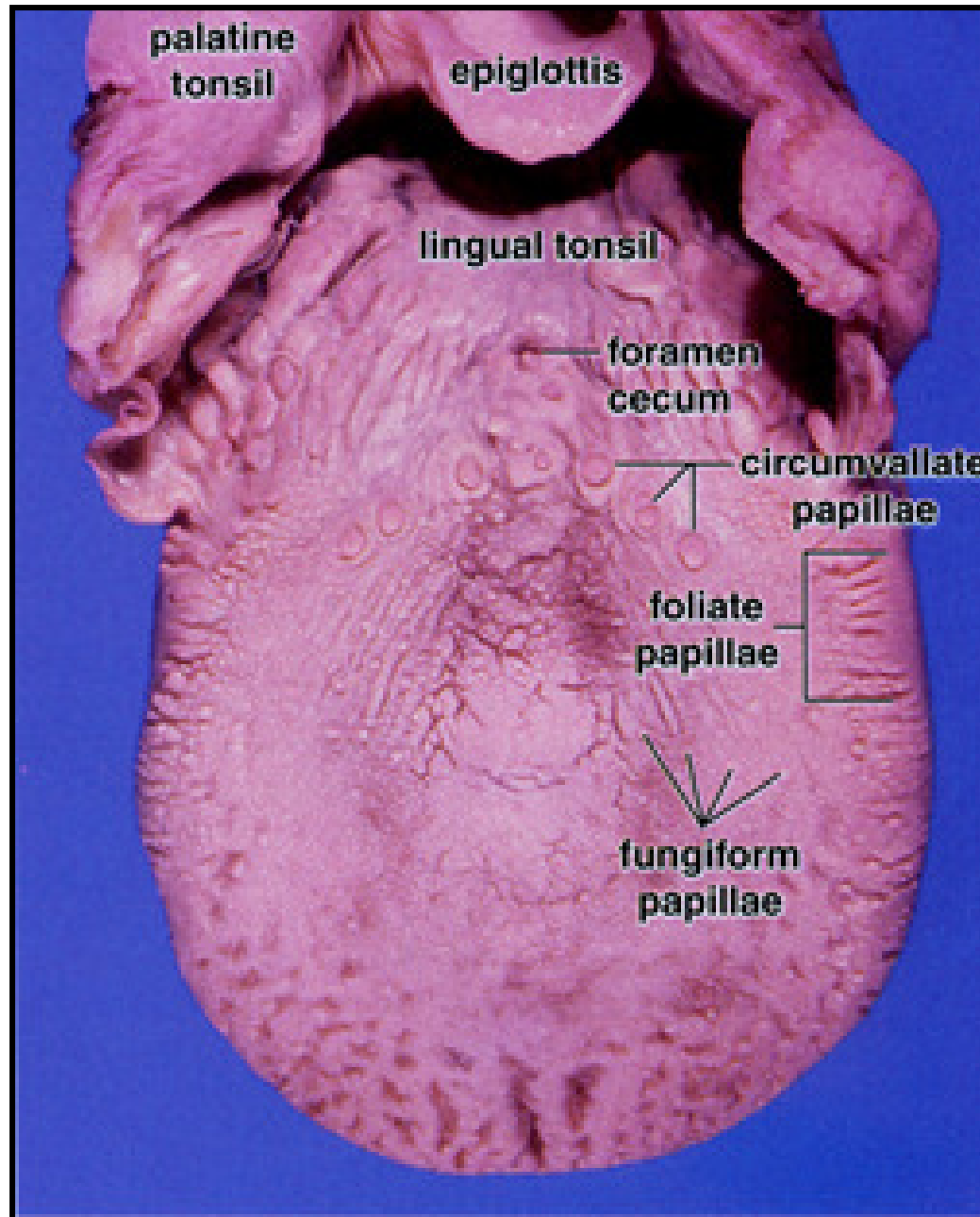
- ***Epitélio Estratificado Pavimentoso***
- ***Músculos Intrínsecos***
- ***Músculos Extrínsecos***
- ***Papilas Linguais***



- ***Filiformes***
- ***Fungiformes***
- ***Foliadas***
- ***Circunvaladas***

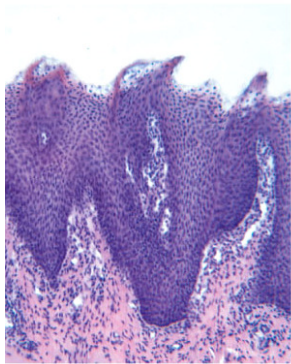


:: SISTEMA DIGESTÓRIO ::

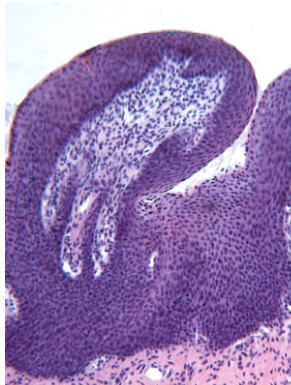


:: SISTEMA DIGESTÓRIO ::

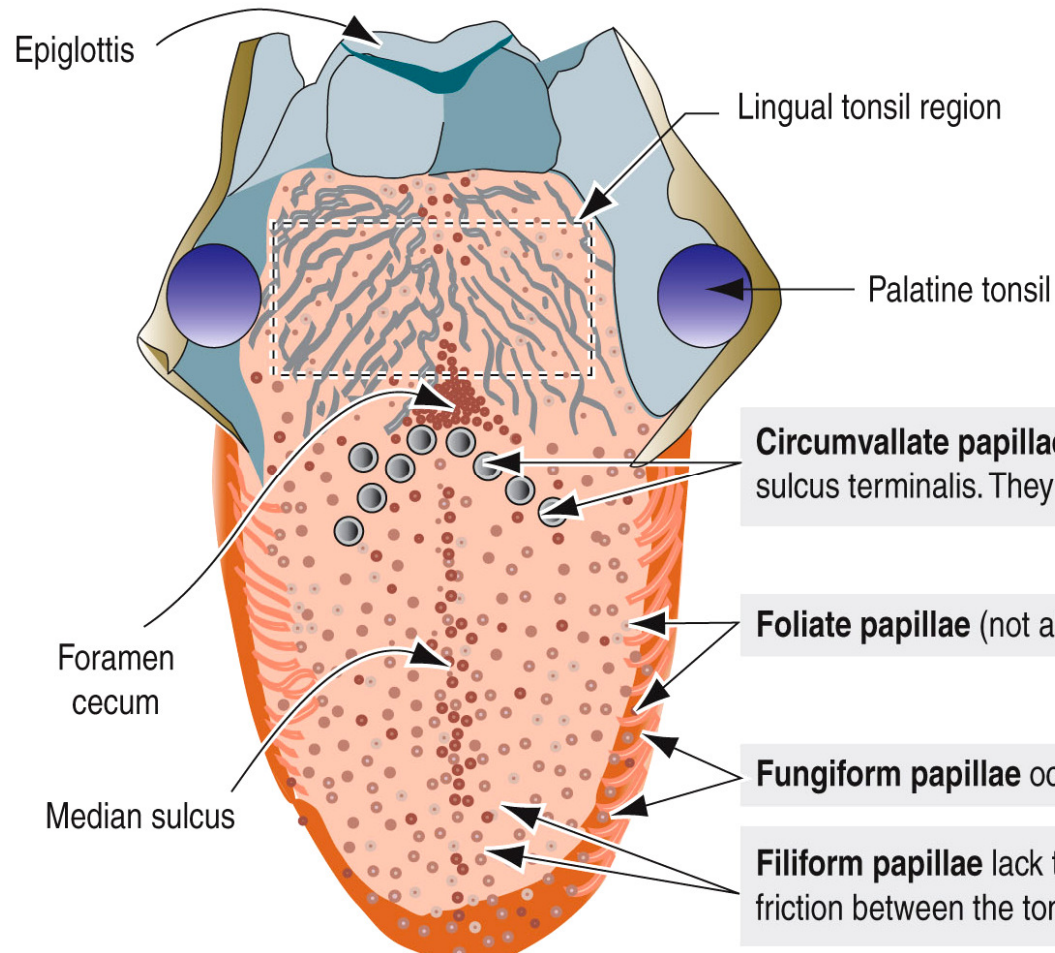
LÍNGUA:



Filiform papillae



Fungiform papilla



:: SISTEMA DIGESTÓRIO ::

LÍNGUA:

PAPILAS FILIFORMES

- ***Numerosas***
- ***Epitélio queratinizado***
- ***Formato: cônico alongado***
- ***Função mecânica***



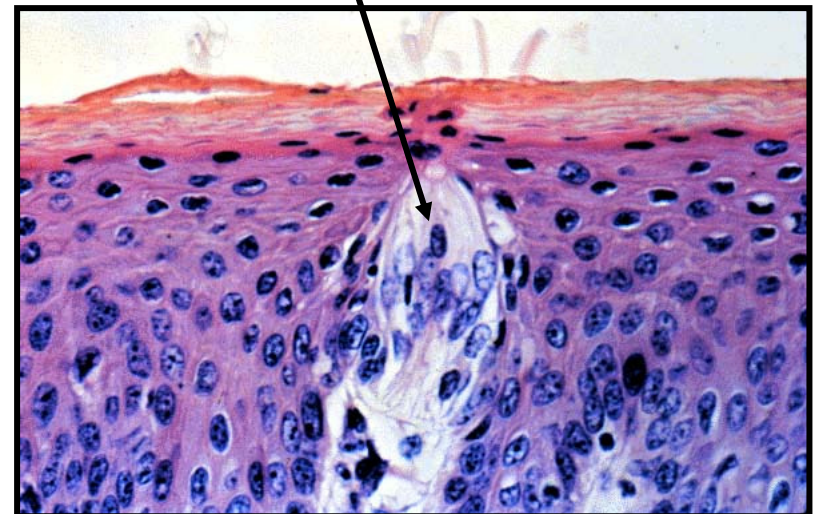
:: SISTEMA DIGESTÓRIO ::

LÍNGUA:

PAPILAS FOLIADAS

- *Formato: folha*
- *Possuem corpúsculo gustativo*
- *Glândulas salivares serosas*

(Von Ebner)

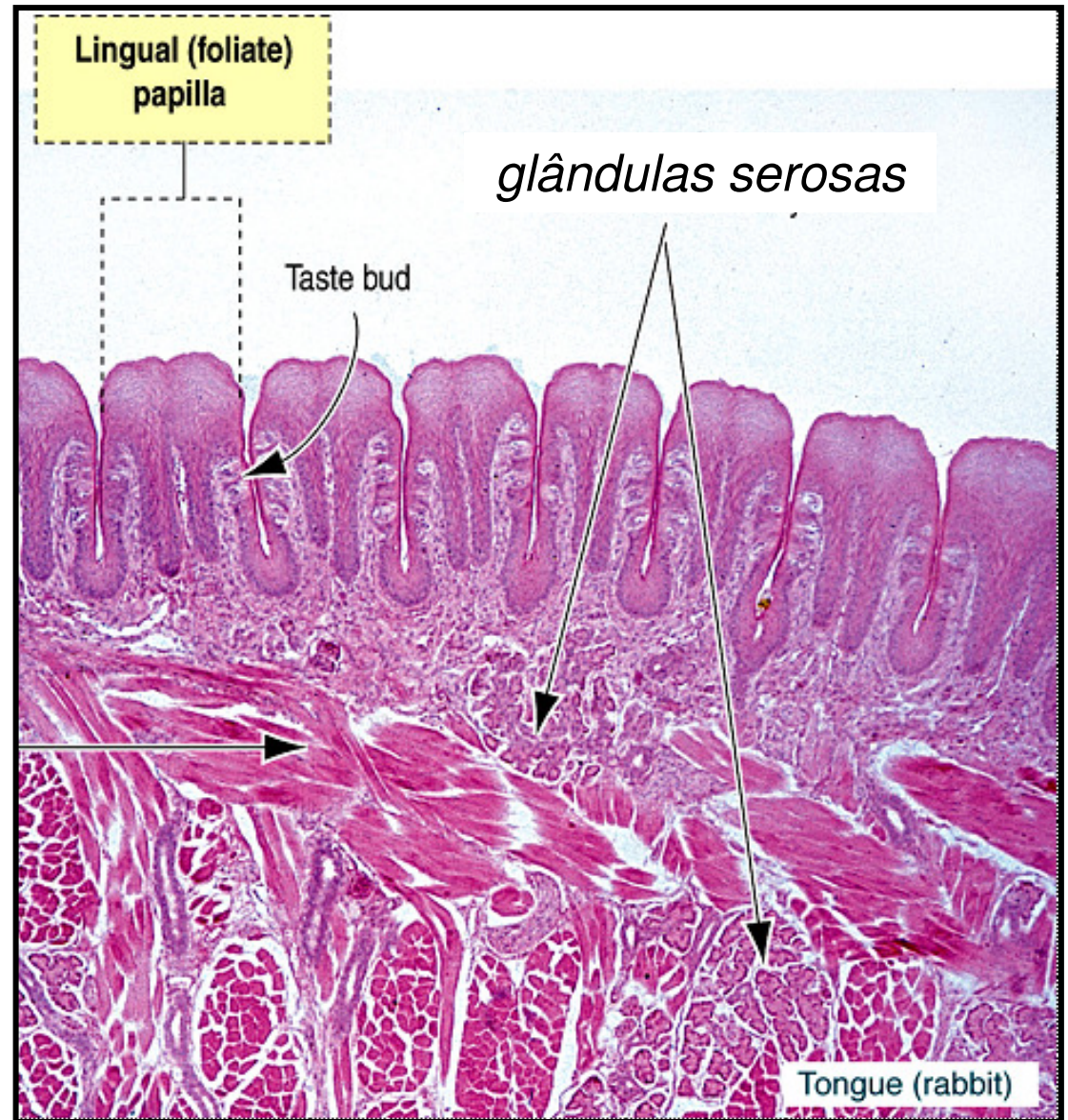


Sabor

:: SISTEMA DIGESTÓRIO ::

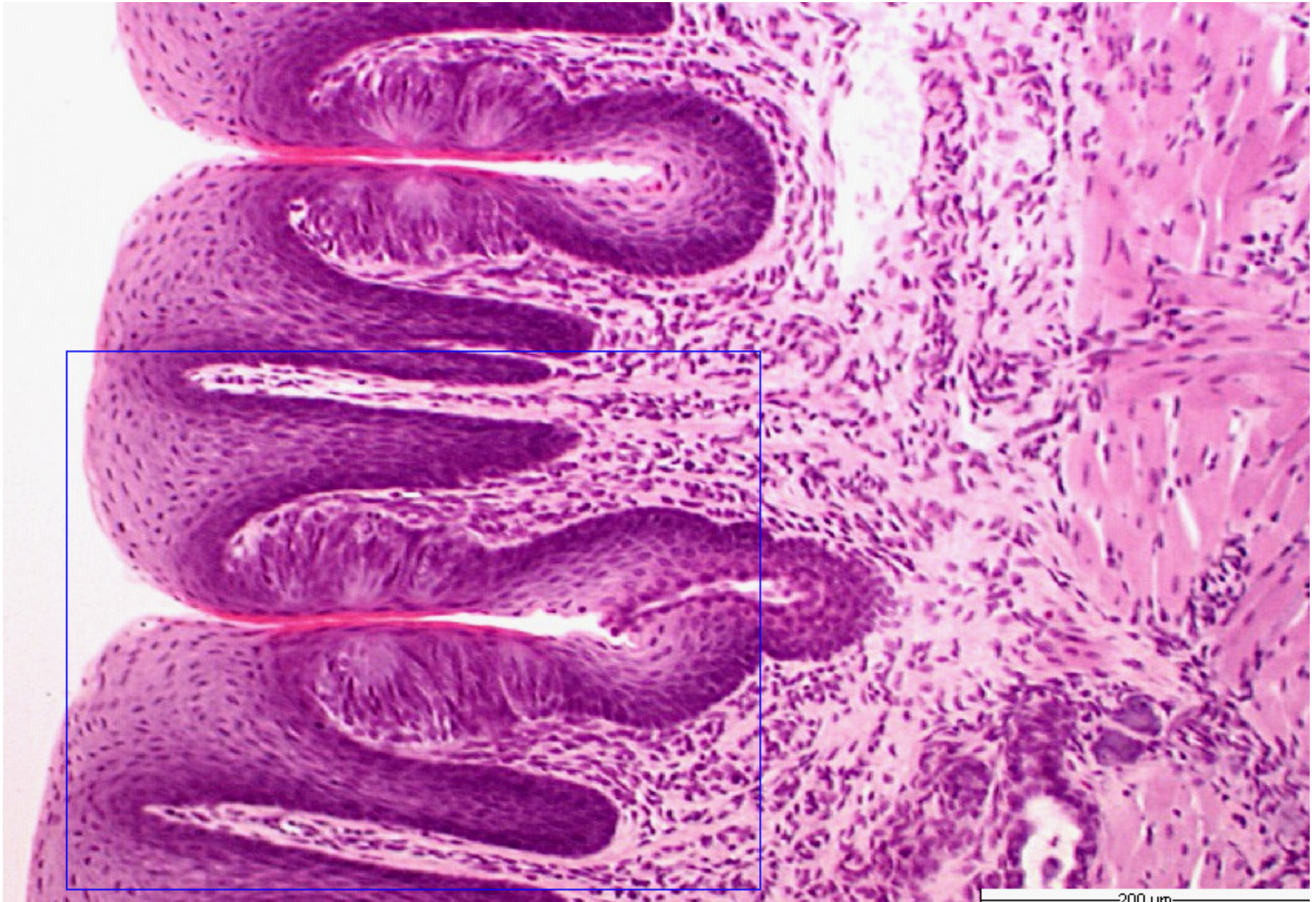
LÍNGUA:

PAPILAS FOLIADAS



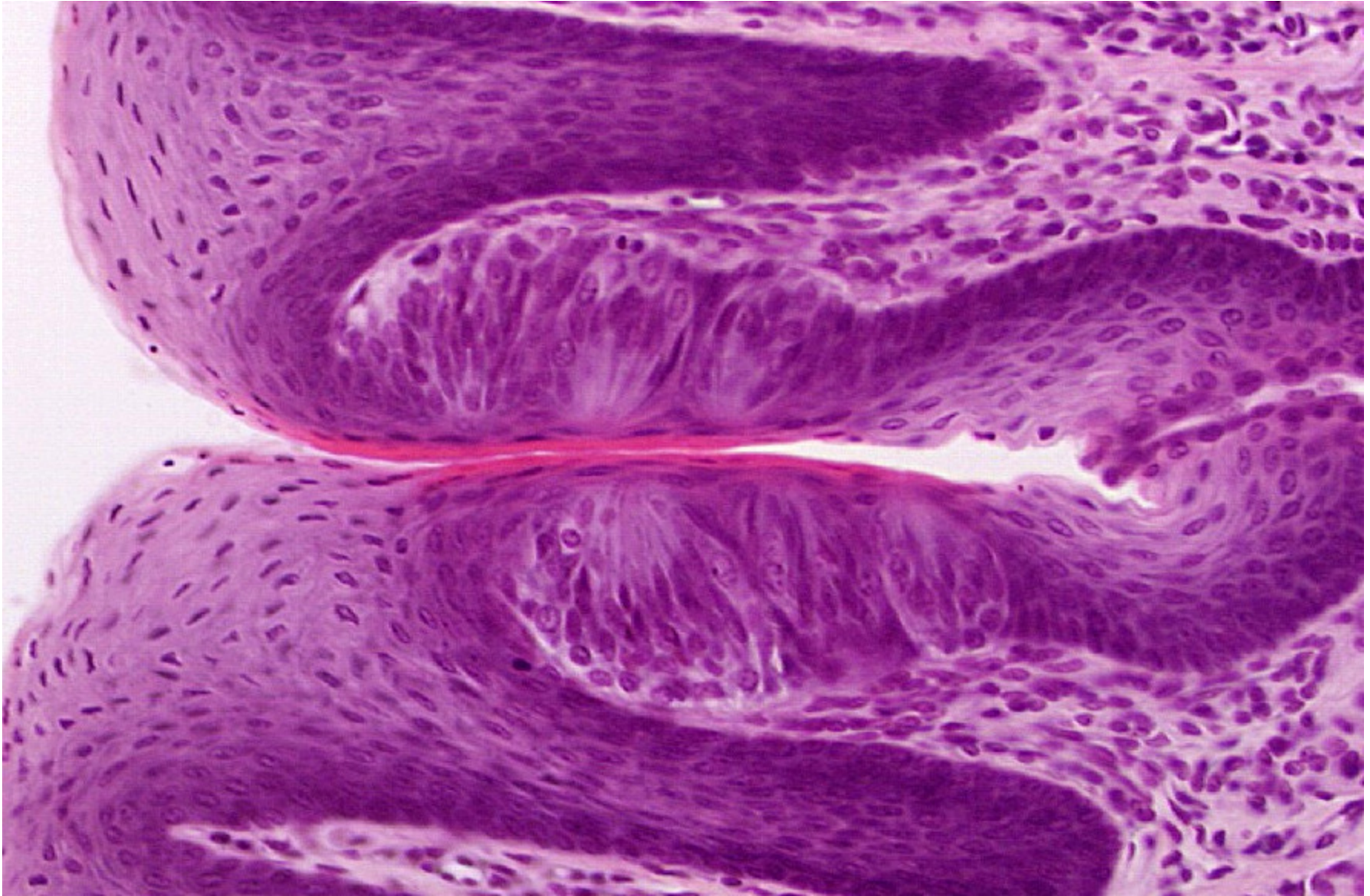
LÍNGUA:

PAPILAS FOLIADAS



LÍNGUA:

PAPILAS FOLIADAS



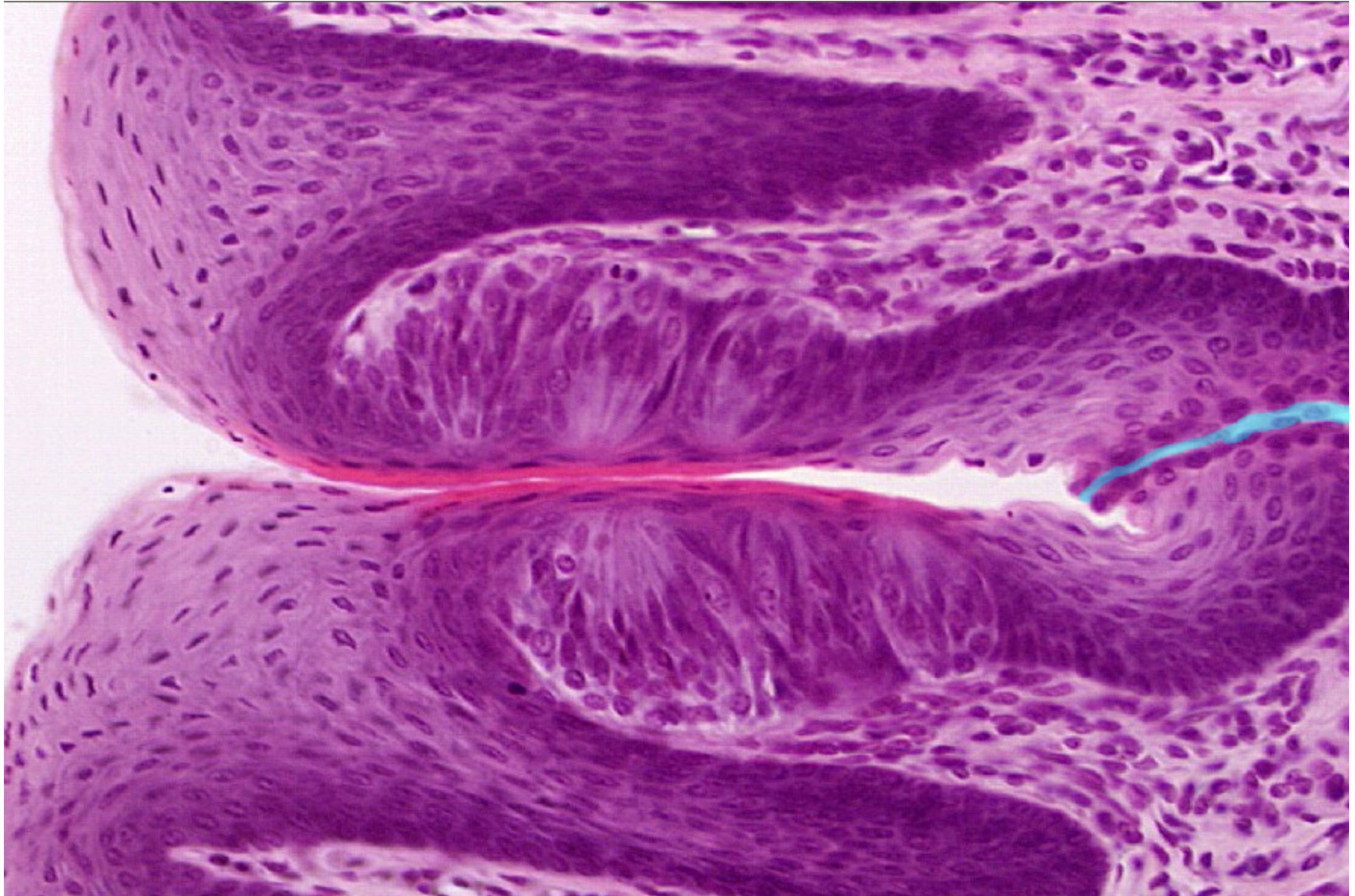
LÍNGUA:

PAPILAS FOLIADAS



LÍNGUA:

PAPILAS FOLIADAS

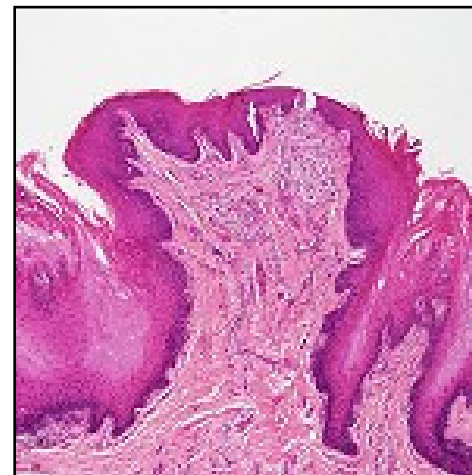


:: SISTEMA DIGESTÓRIO ::

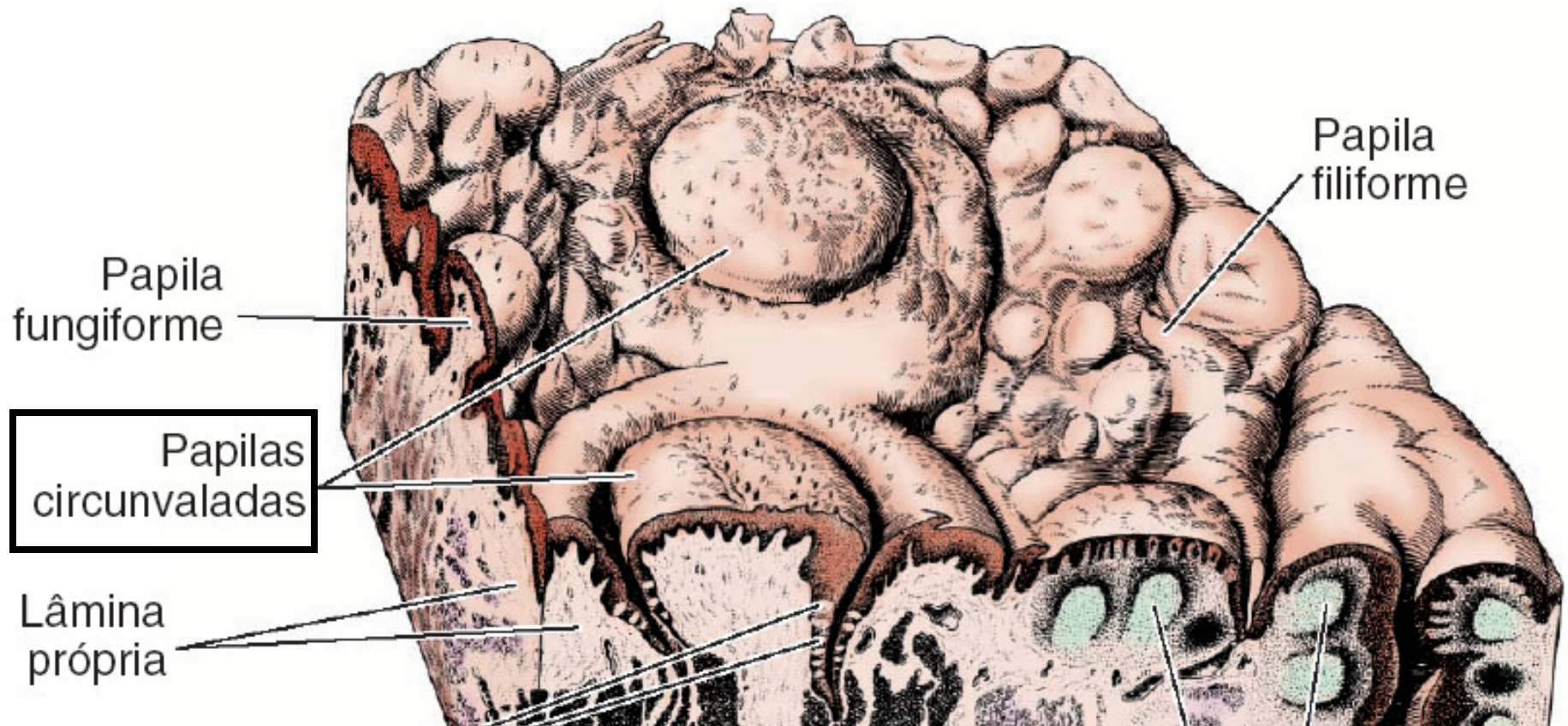
LÍNGUA:

PAPILAS FUNGIFORMES

- *Epitélio não queratinizado*
- *Formato semelhante cogumelo*
- *Alguns botões gustativos (células gustativas)*



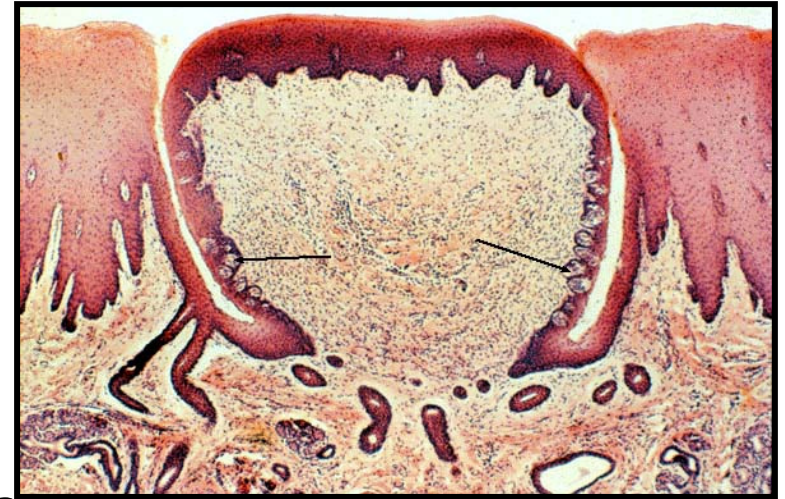
LÍNGUA: PÁPILAS CIRCUNVALADAS



:: SISTEMA DIGESTÓRIO ::

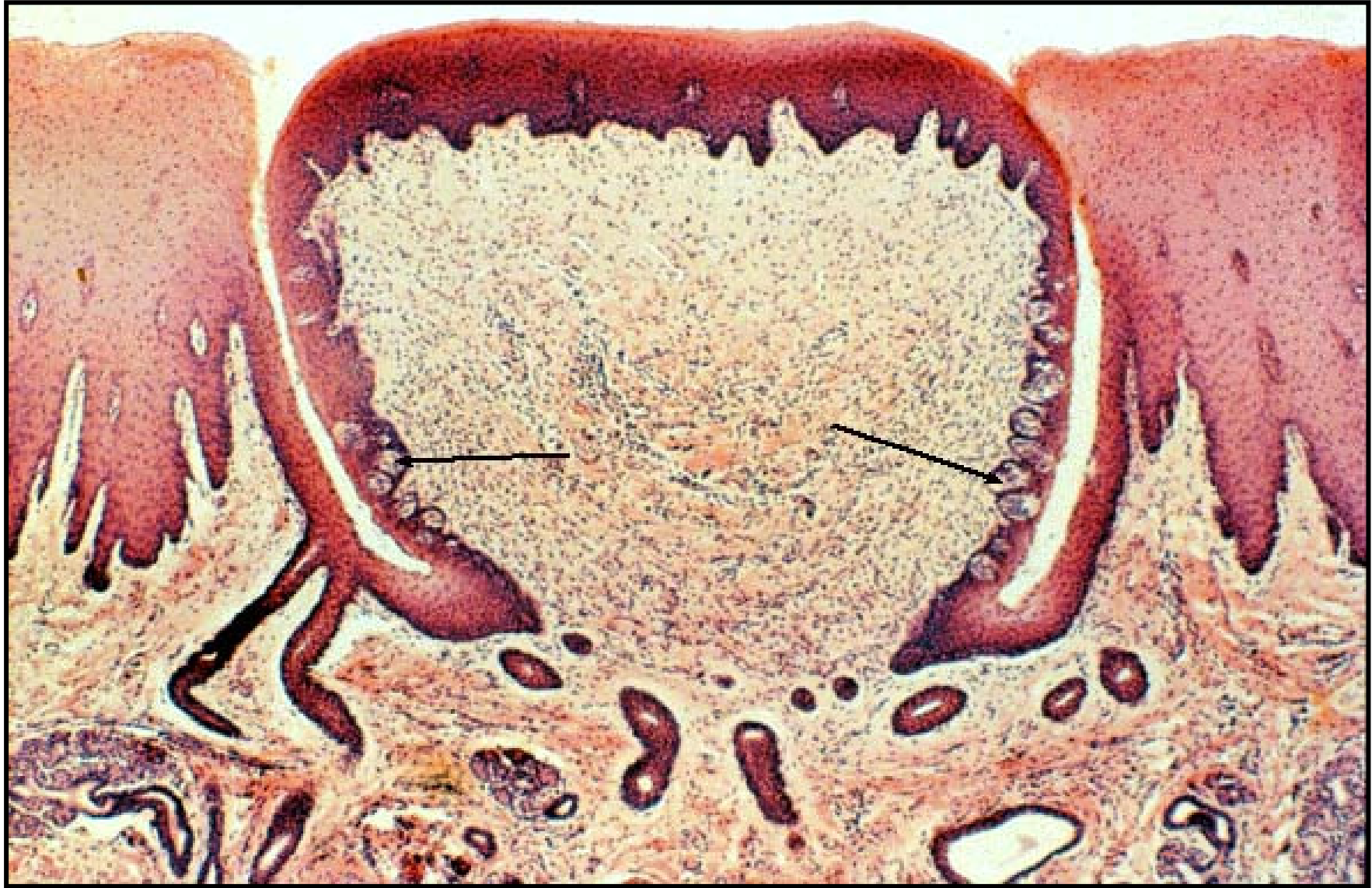
LÍNGUA:

PAPILAS CIRCUNVALADAS

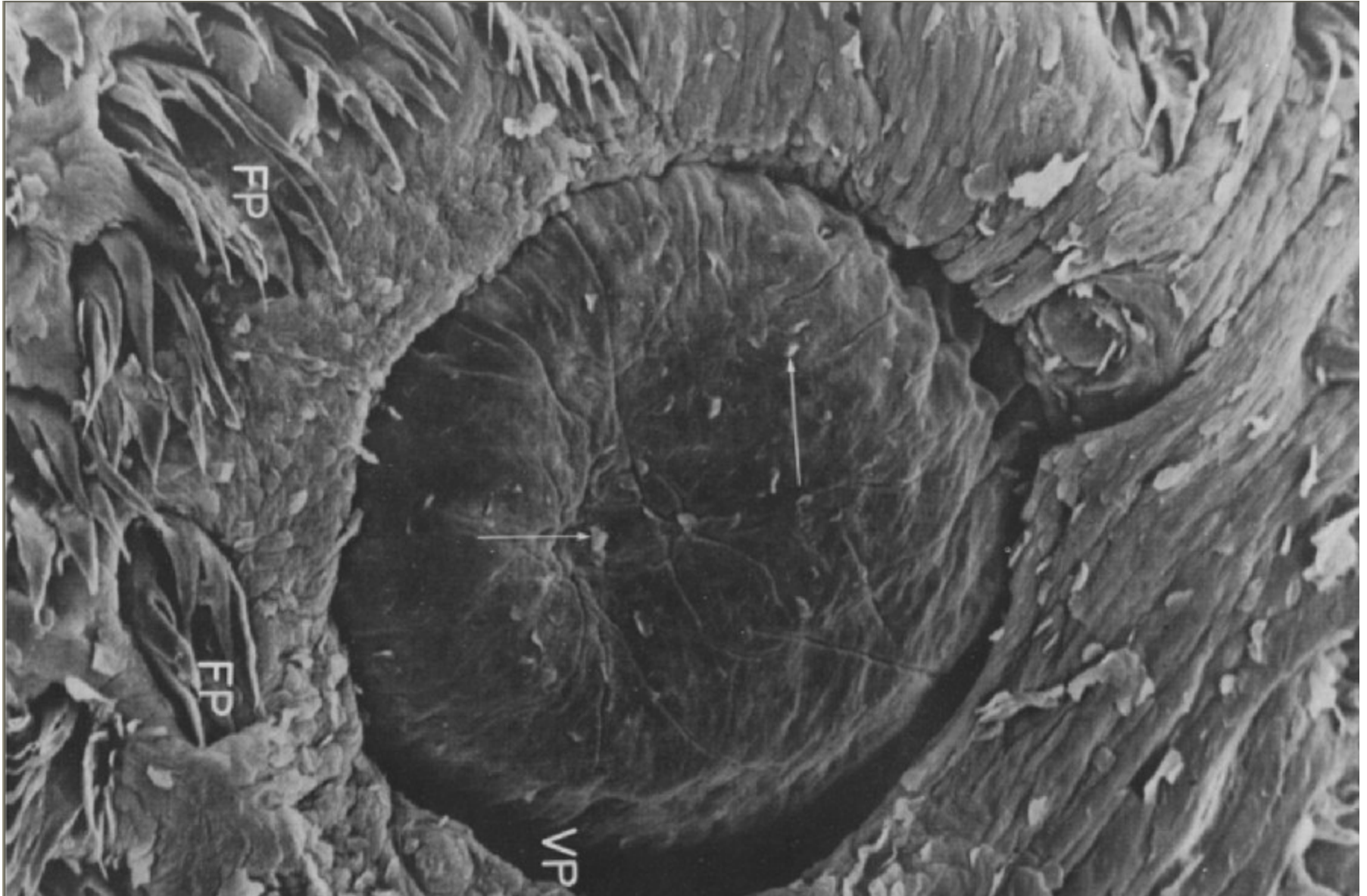


- *Submersas na superfície da língua*
- *Sulco revestido por epitélio*
- *Botões gustativos (células gustativas)*
- *Glândulas salivares serosas (Von Ebner)*

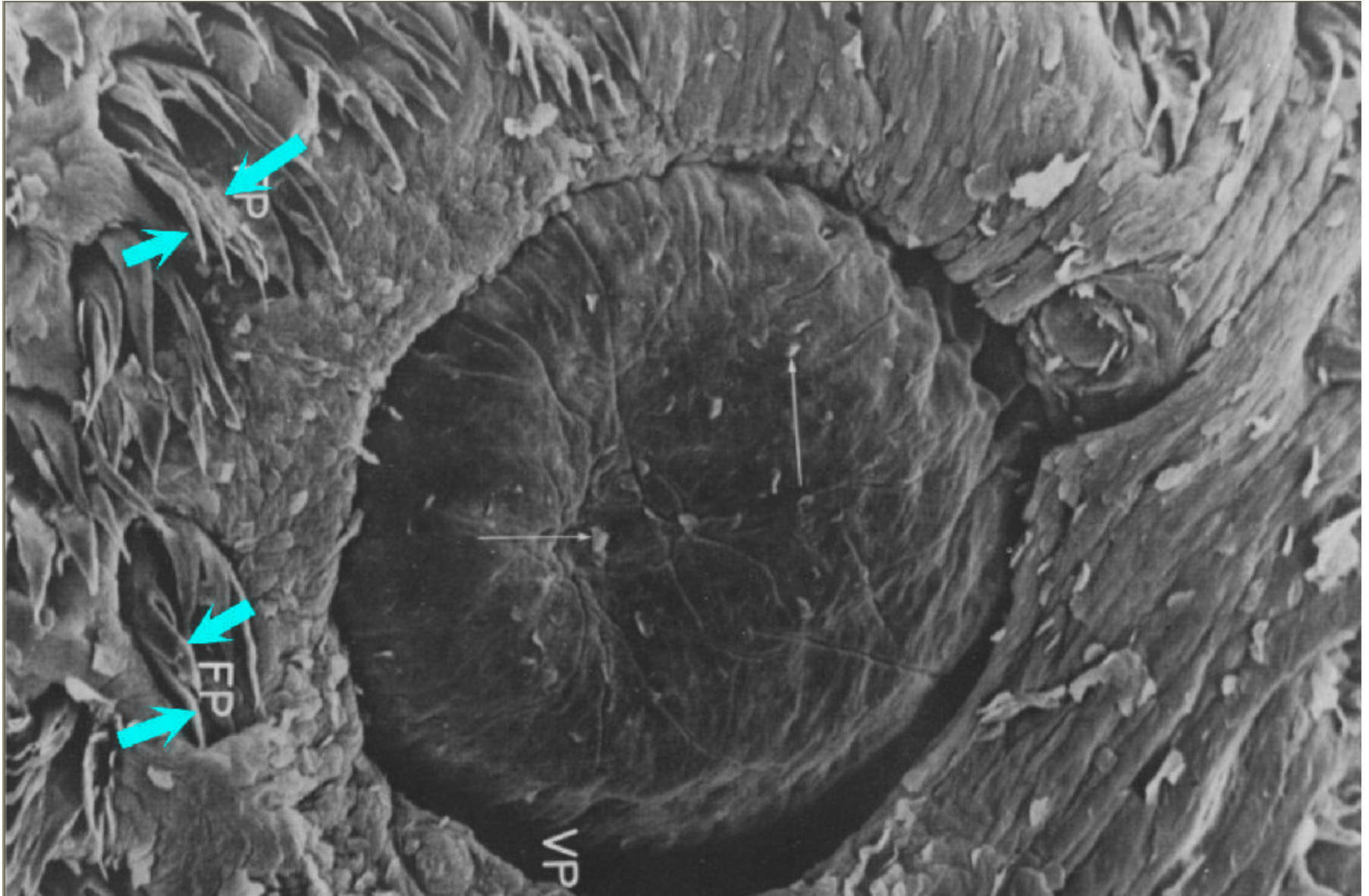
LÍNGUA: PAPILAS CIRCUNVALADAS



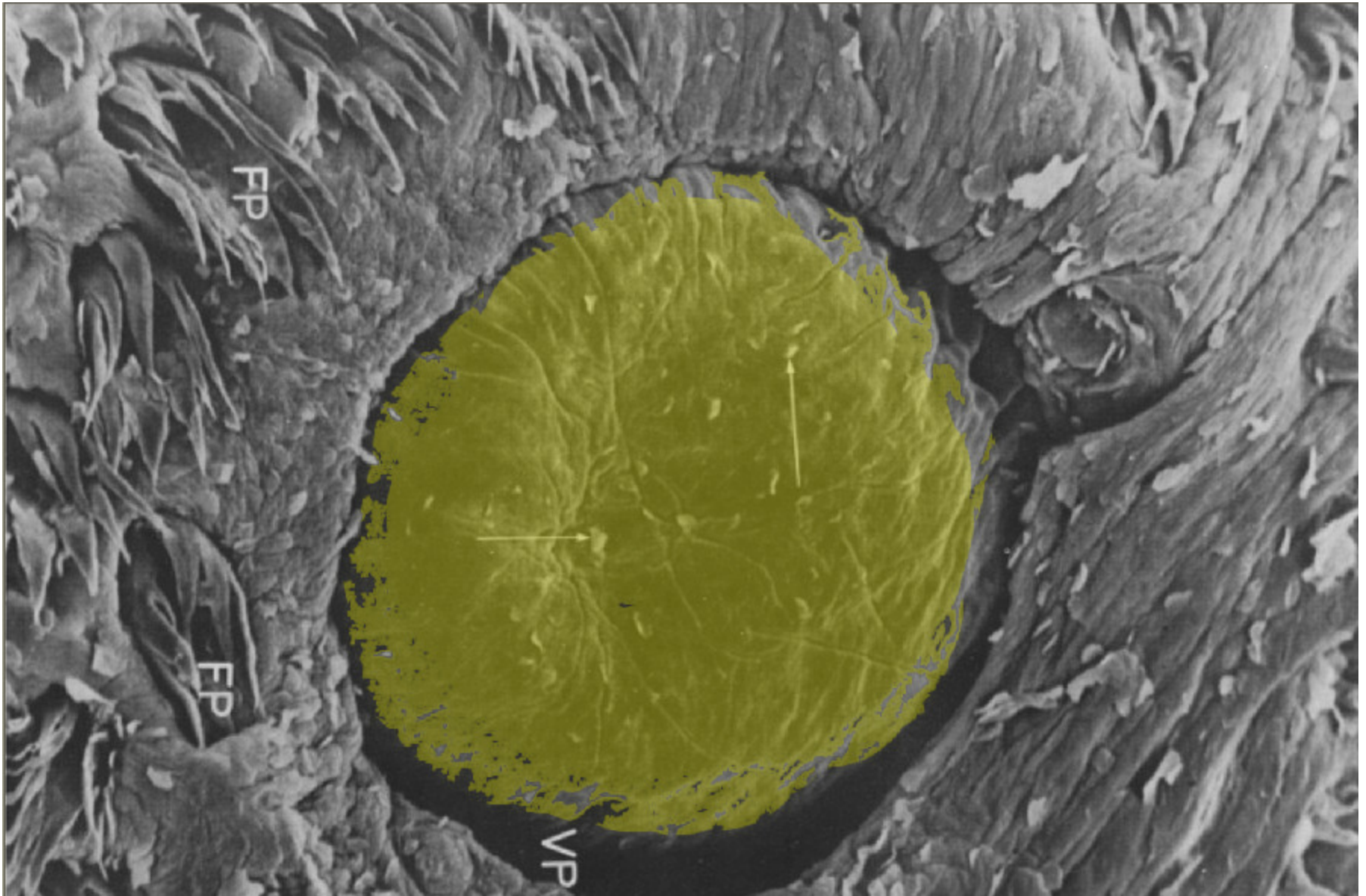
LÍNGUA: PAPILAS CIRCUNVALDAS E FILIFORMES



LÍNGUA: **PAPILAS CIRCUNVALADAS E FILIFORMES**



LÍNGUA: **PAPILAS CIRCUNVALADAS E FILIFORMES**



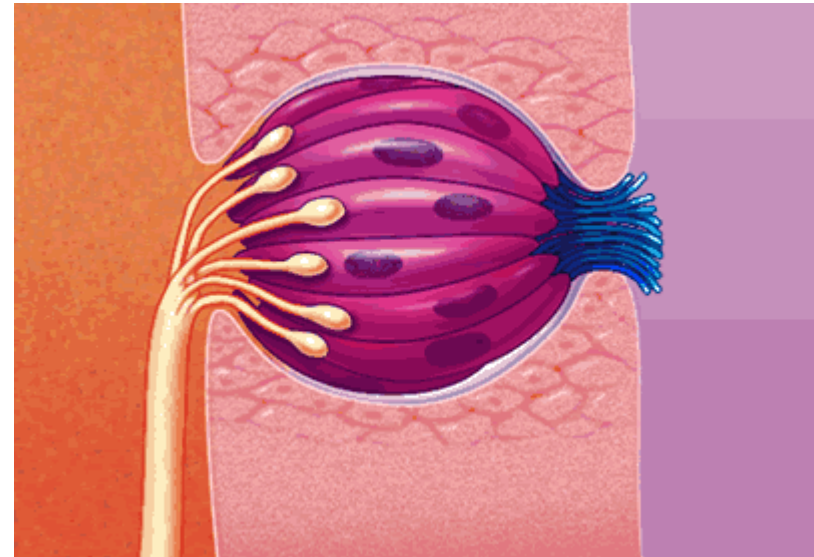
:: SISTEMA DIGESTÓRIO ::

LÍNGUA:

BOTÕES GUSTATIVOS

Células Gustativas:

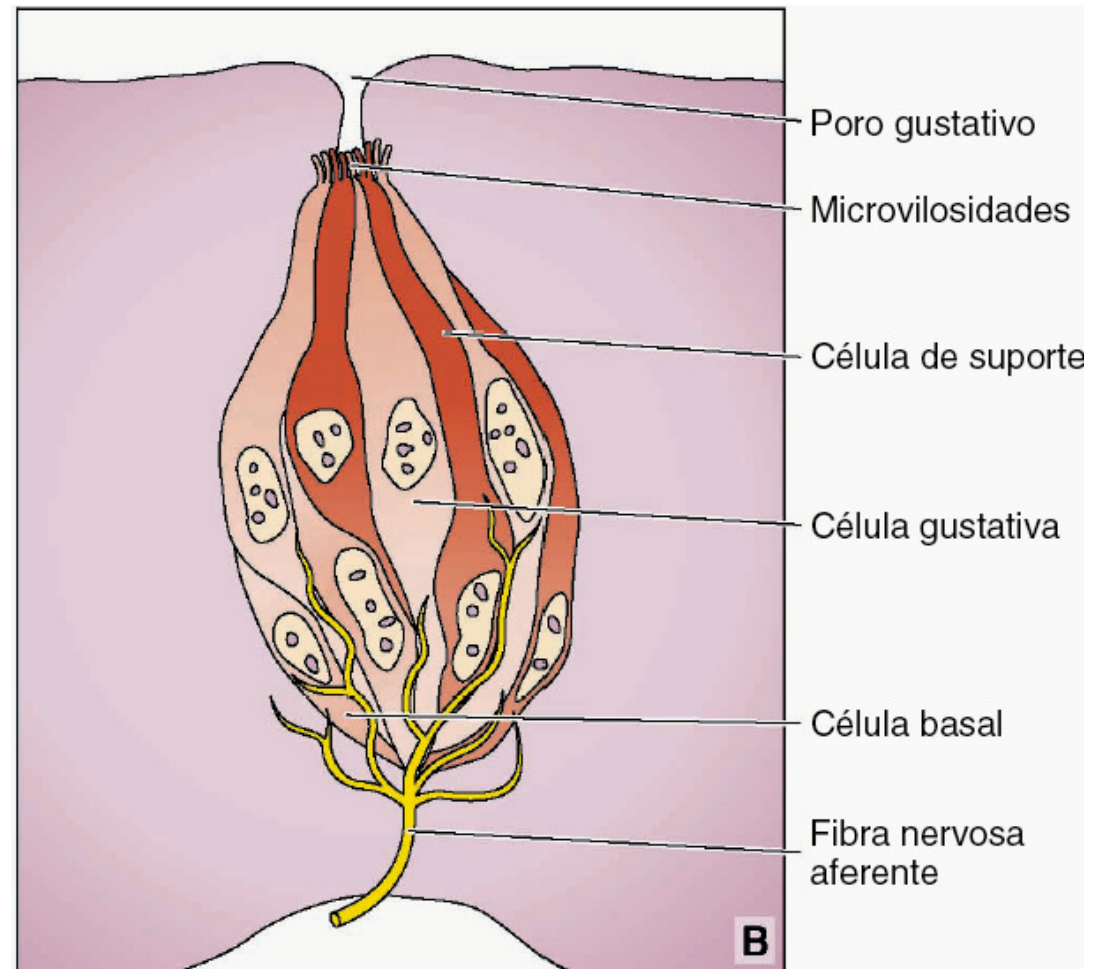
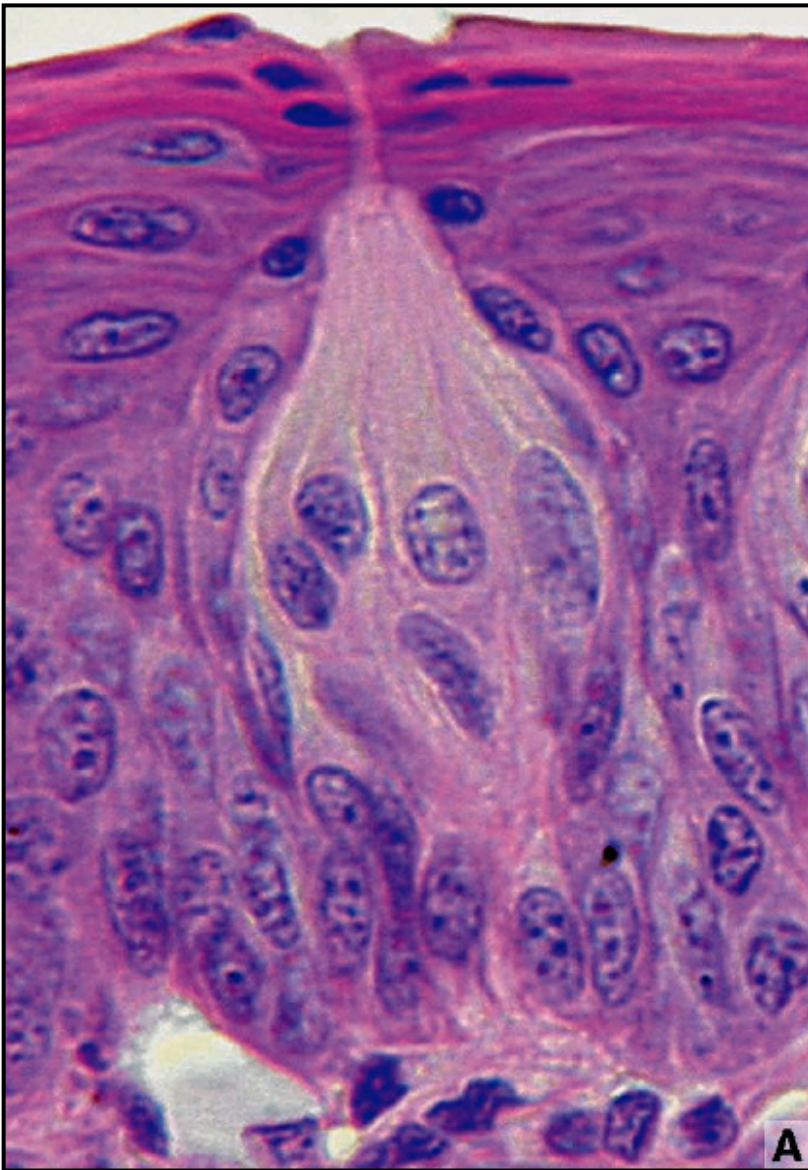
- **Células Basais**
- **Células Escuras**
- **Células Claras**
- **Células Intermediárias**



PROGRESSÃO

LÍNGUA:

BOTÕES GUSTATIVOS



:: SISTEMA DIGESTÓRIO ::

FUNÇÕES:

1. Ingestão
2. Mastigação
3. Digestão
4. Absorção
5. Eliminação de resíduos

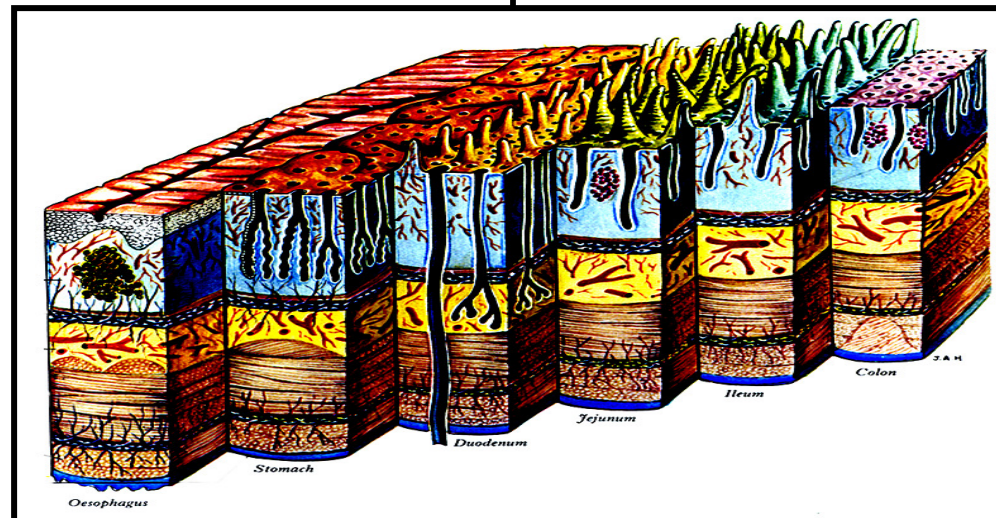
Alimentos

Tubo Digestório

Estruturas Modificadas e Especializadas

VARIAÇÕES

CAMADAS HISTOLÓGICAS

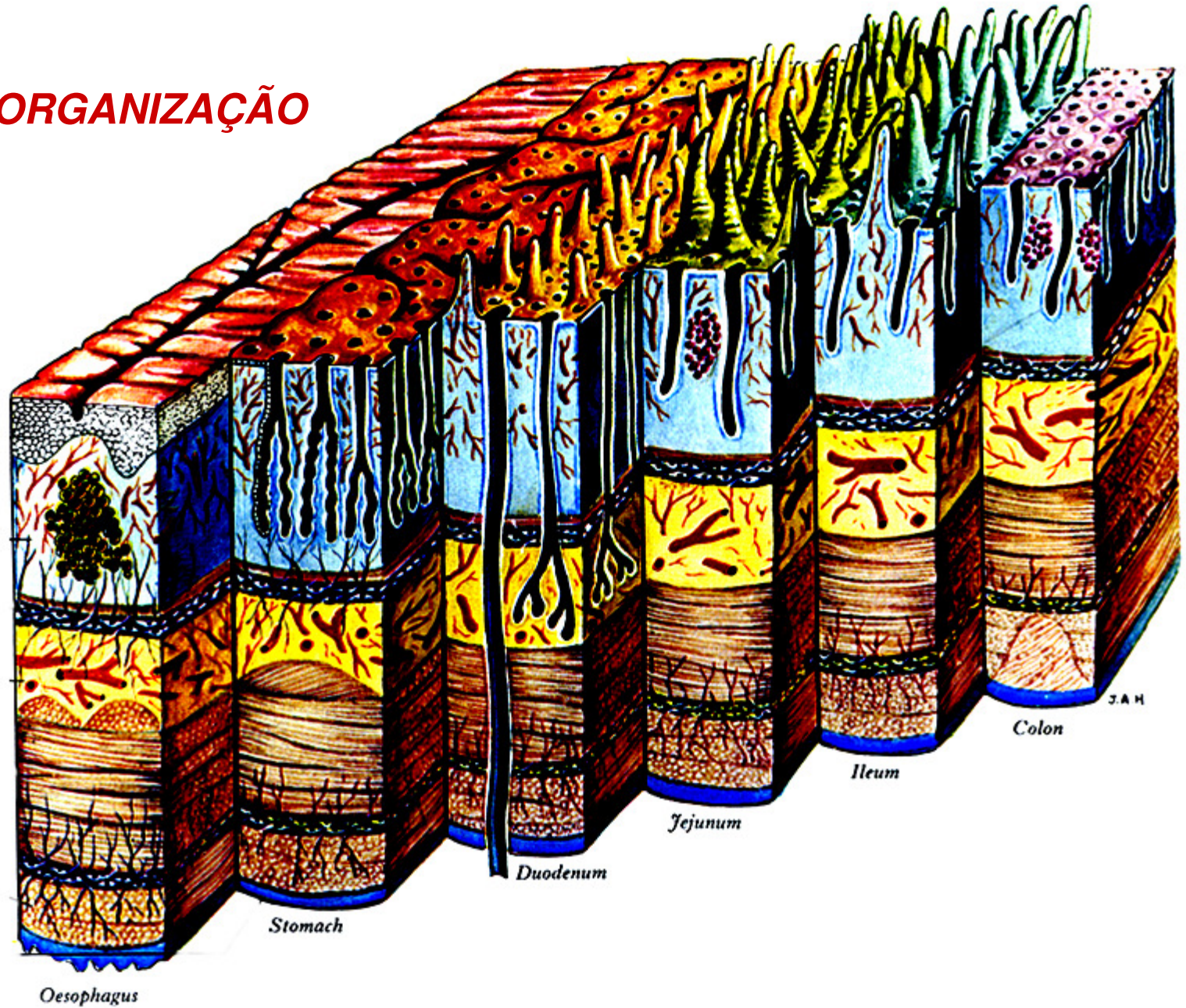


:: SISTEMA DIGESTÓRIO ::

PADRÃO DE ORGANIZAÇÃO

Camadas Histológicas

- Mucosa
- Submucosa
- Muscular
- Serosa ou Adventícia

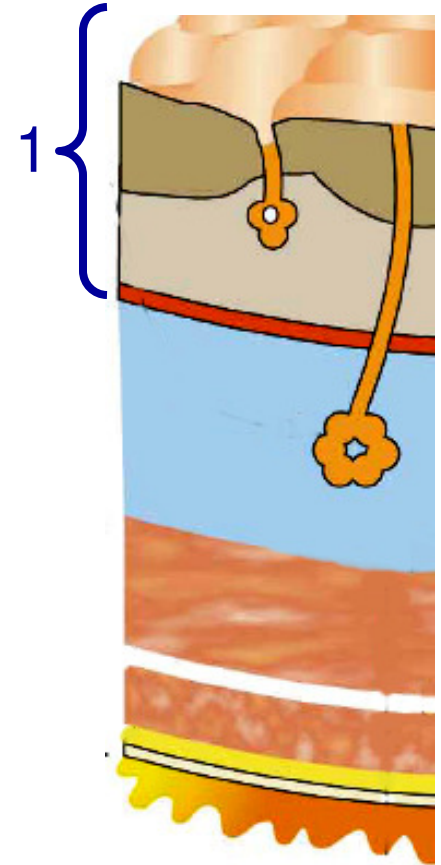


:: TUBO DIGESTÓRIO ::

ORGANIZAÇÃO HISTOLÓGICA

1. MUCOSA

- **Epitélio de revestimento**
- **Lâmina Própria:**
 - * Tecido conjuntivo frouxo
 - * Glândulas
 - * Vasos sangüíneos e linfáticos
 - * Nódulos linfáticos
- **Muscular da Mucosa** (músculo liso)

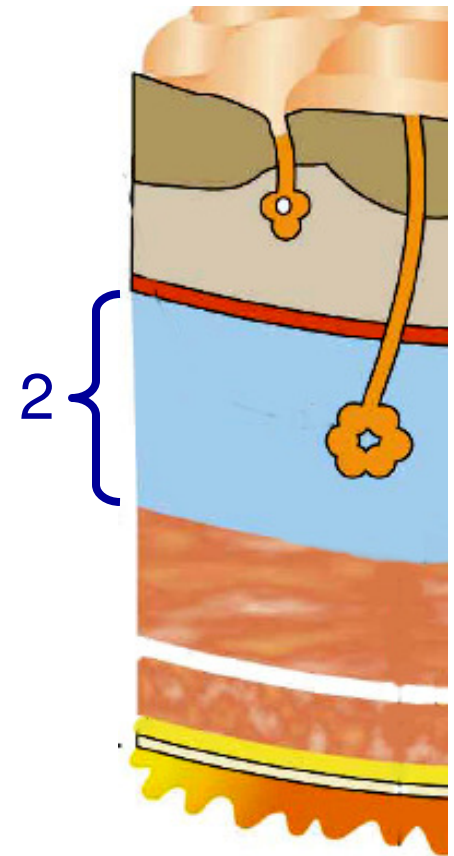


:: TUBO DIGESTÓRIO ::

ORGANIZAÇÃO HISTOLÓGICA

2. SUBMUCOSA

- * Tecido conjuntivo denso não modelado
- * Glândulas
- * Vasos sanguíneos e linfáticos
- * Nervos e gânglios - Plexo de Meissner

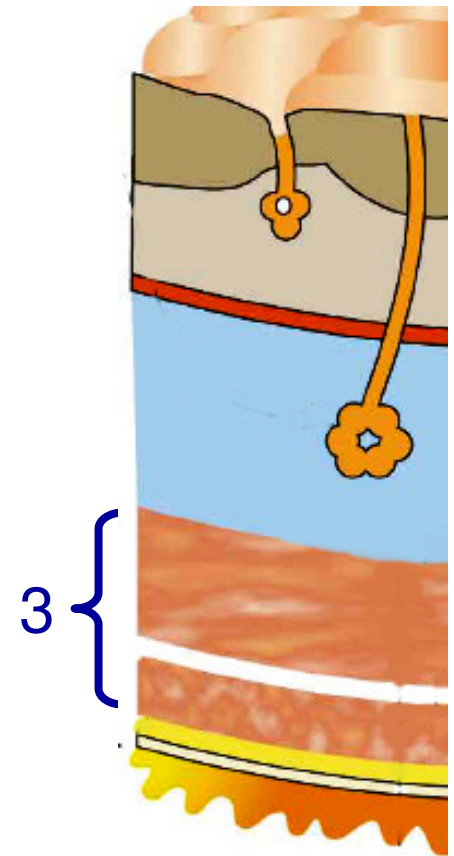


:: TUBO DIGESTÓRIO ::

ORGANIZAÇÃO HISTOLÓGICA

3. MUSCULAR EXTERNA

- * Músculo estriado/liso: subcamadas
- * Nervos e gânglios - Plexo de Auerbach

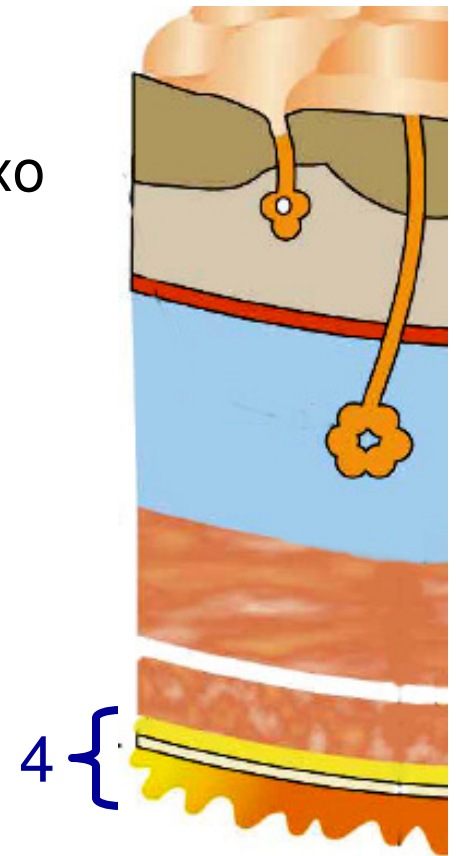


:: TUBO DIGESTÓRIO ::

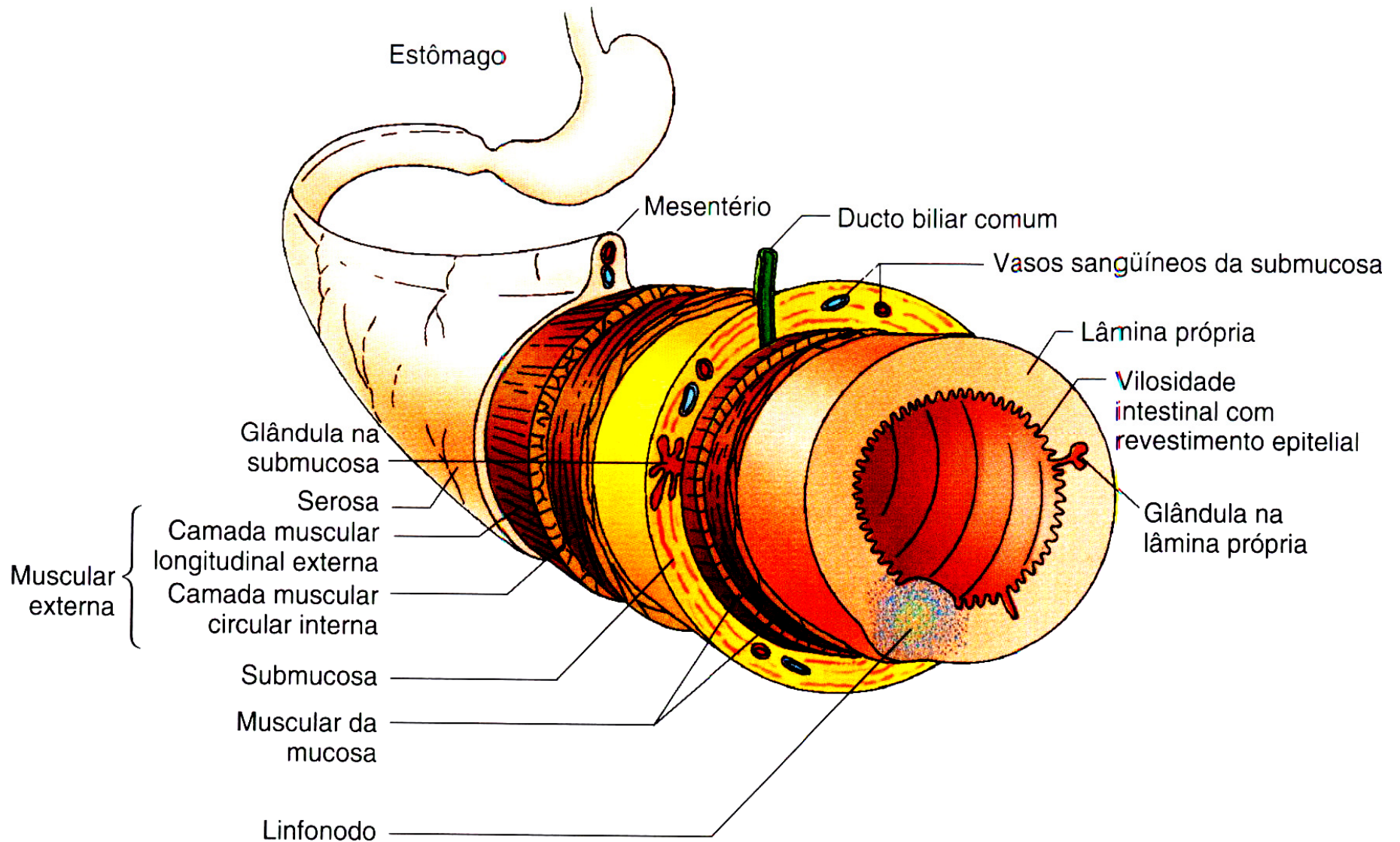
ORGANIZAÇÃO HISTOLÓGICA

4. SEROSA OU ADVENTÍCIA

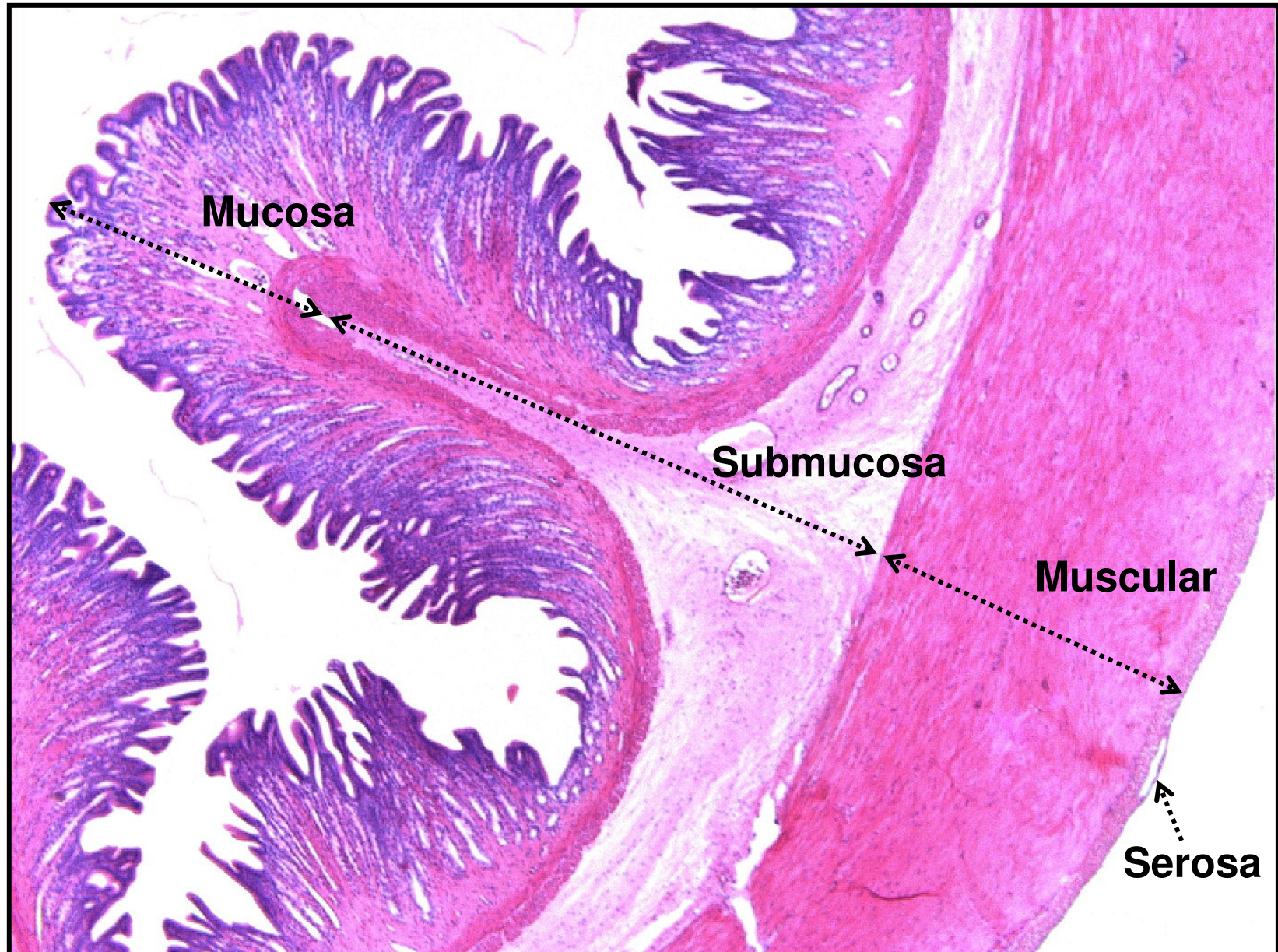
- * Serosa: mesotélio + tecido conjuntivo frouxo
- * Adventícia: tecido conjuntivo frouxo



:: TUBO DIGESTÓRIO ::



:: TUBO DIGESTÓRIO ::



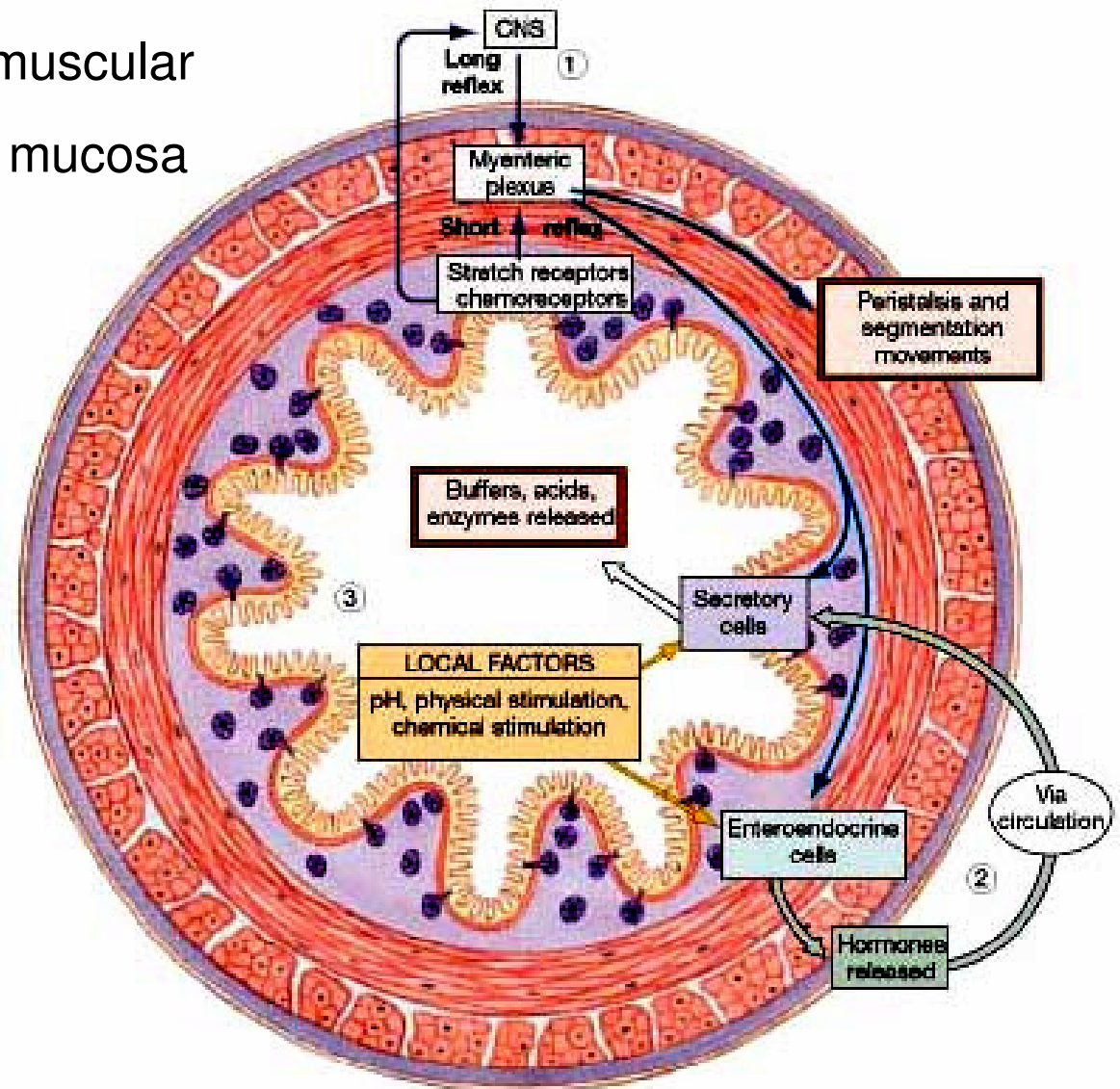
Regulação das atividades do tubo digestivo

Atividades:

- Contrações peristálticas da muscular
- Movimentos da muscular da mucosa
- Secreção das glândulas

Mecanismos:

- 1 - Neurais
- 2 - Hormonais
- 3 - Locais



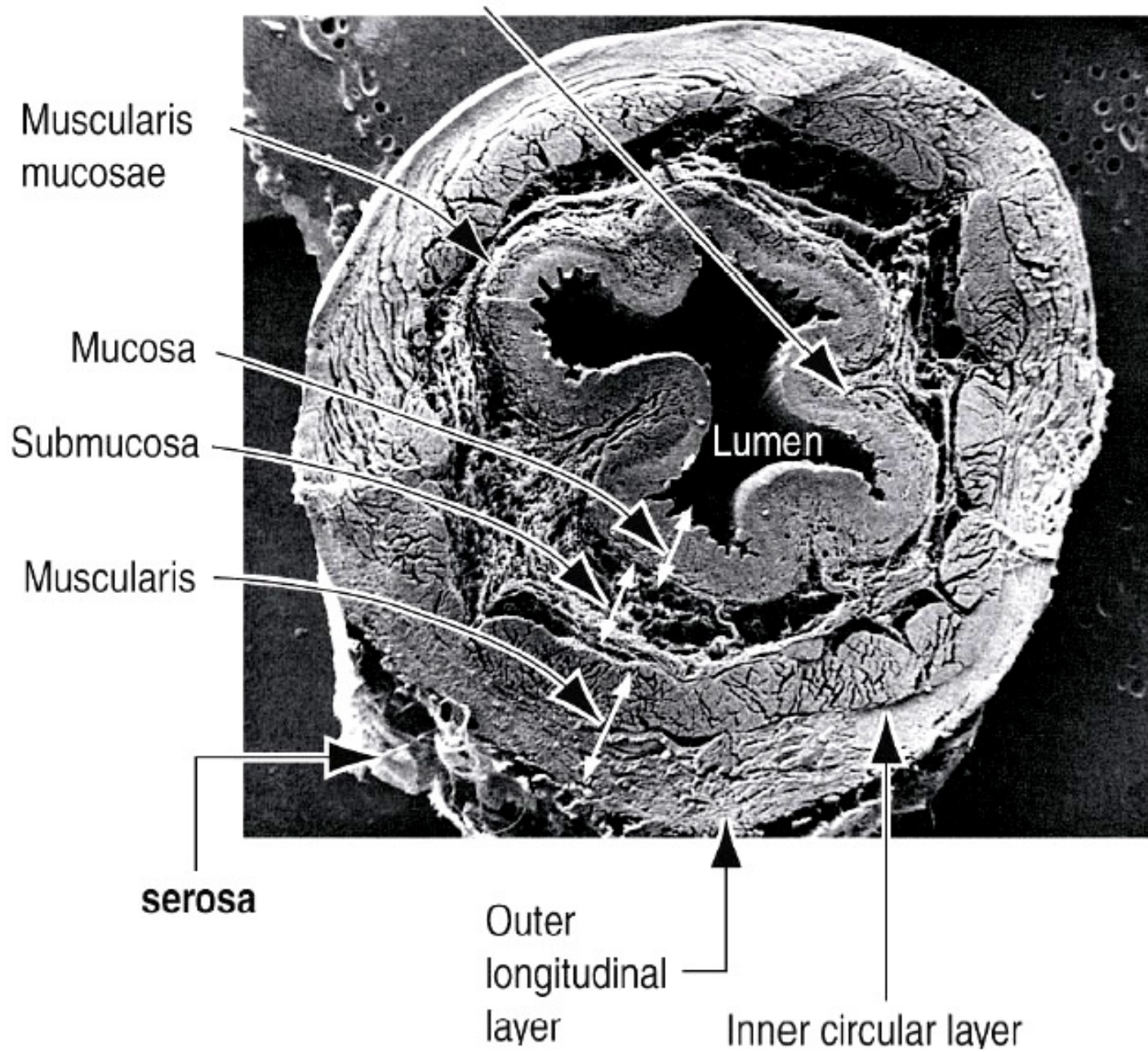
:: ESÔFAGO ::

- Alimento: Boca → Estômago
- **Mucosa:** ep. estratificado pavimentoso não queratinizado
Lâmina própria: glândulas cárdicas esofágicas
- **Submucosa:** glândulas esofágicas
- **Camada muscular:**
 - Esquelético
 - Esquelético/Liso
 - Liso
- **Adventícia/serosa**

} Mucosa



:: ESÔFAGO ::



:: ESÔFAGO ::



:: ESÔFAGO ::

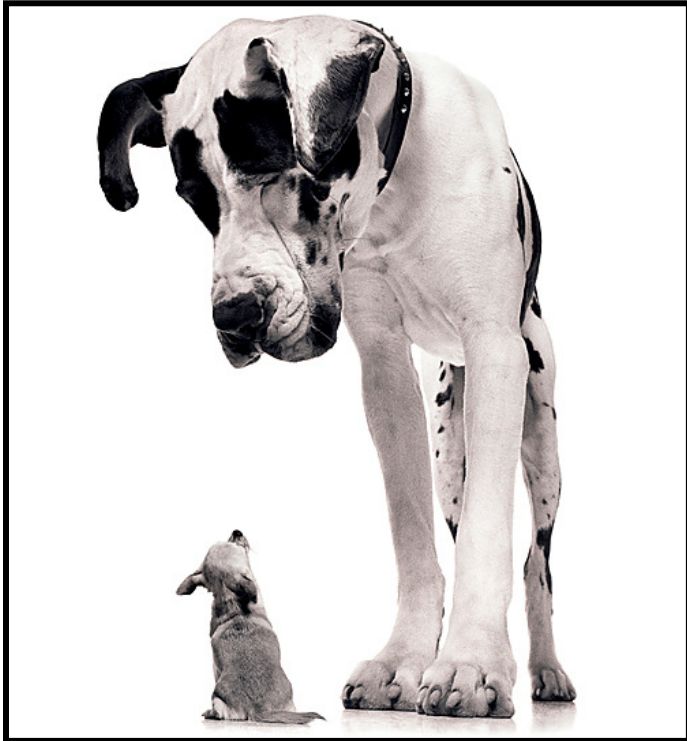
TUBO MUSCULAR

- ***Alimento: Boca → Estômago***
- ***Ep. estratificado pavimentoso (queratinizado ou não)***
- ***Glândulas esofágicas (submucosa)***
- ***Camada muscular:***

Variável (estriado/liso) → Espécie

:: ESÔFAGO ::

CAMADA MUSCULAR VARIÁVEL → ESPÉCIE



• ***Esquelético***

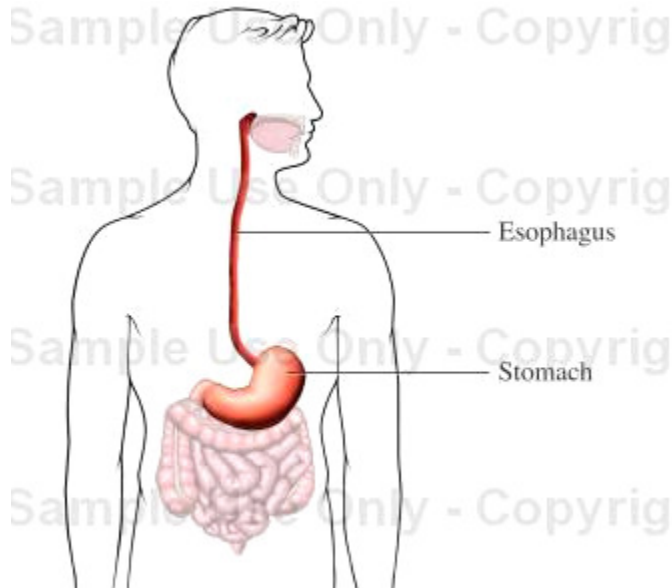


:: ESÔFAGO ::

CAMADA MUSCULAR VARIÁVEL → ESPÉCIE

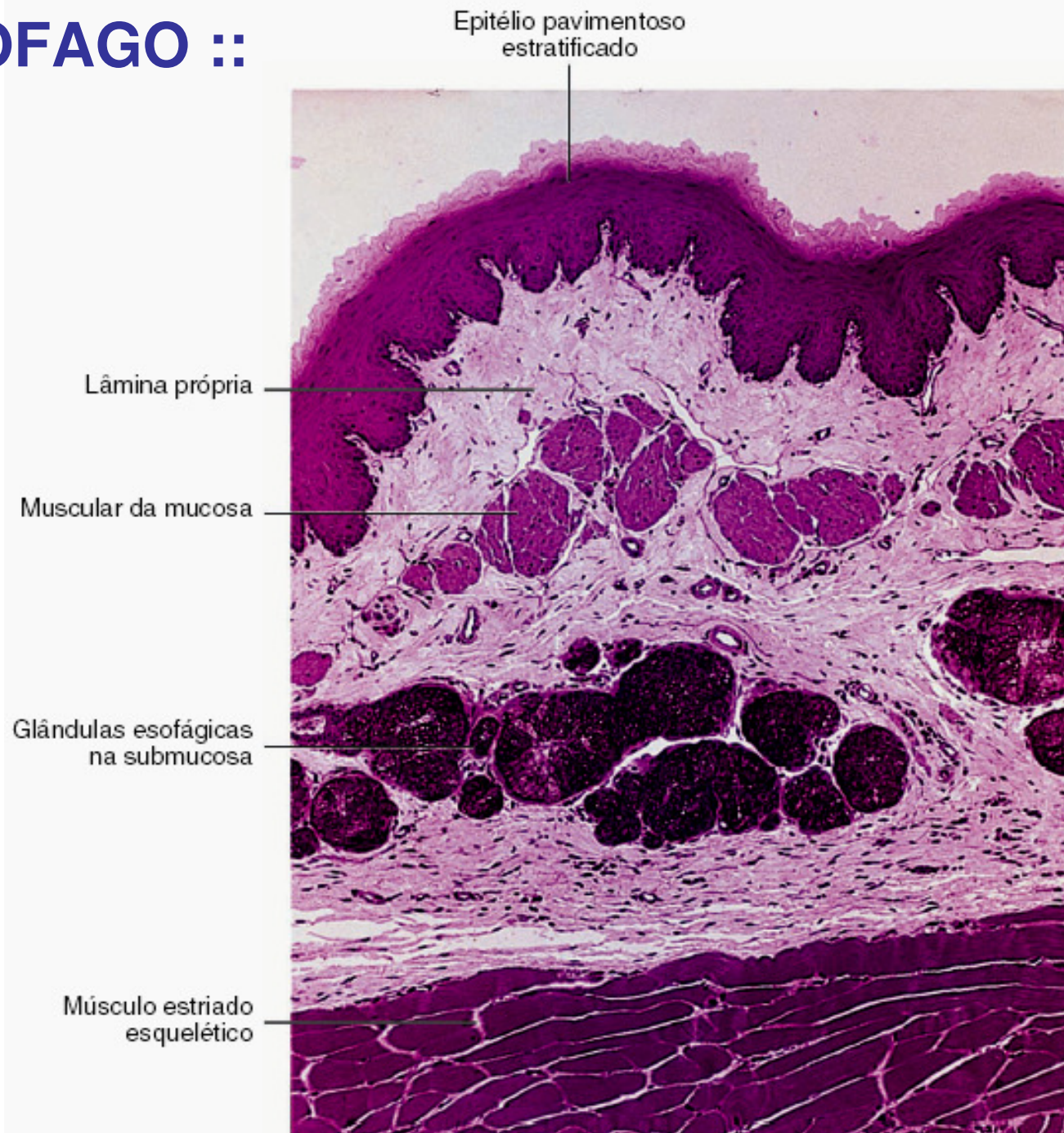


- ***Esquelético***
- ***Liso***



- ***Esquelético***
- ***Liso/esquelético***
- ***Liso***

:: ESÔFAGO ::



:: ESÔFAGO ::

